



فیلیمو
مدرسه



نمونه سـوالـات درس پنجم علوم تجربی هشتم

گرفتن با
فیلیمو مدرسه
راحت‌ه!

۲۰

FilimoSchool.com

- ویدیوهای آموزشی
- معلم خصوصی
- خلاصه درس و جزوه
- سوالات تستی و تشریحی

فیلیمو مدرسه

۱ نحوه عملکرد بینی را در تشخیص بوها توضیح دهید.

۱

فیلیمو مدرسه

۲ درستی و نادرستی جمله زیر را مشخص کنید. مهم‌ترین بخش گوش ما گوش میانی است.

۲

فیلیمو مدرسه

۳ درستی و نادرستی جمله زیر را مشخص کنید. در گوش میانی سلول‌های گیرنده وجود دارد که پیام صوتی را به پیام عصبی تبدیل می‌کند.

۳

فیلیمو مدرسه

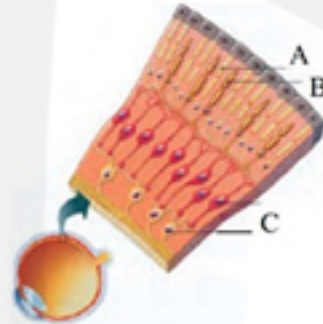
۴ مهم‌ترین بخش گوش، است.

۴

فیلیمو مدرسه

۵ قسمت‌های مختلف شکل زیر را نام‌گذاری کنید.

۵



فیلیمو مدرسه

۶ با توجه به شکل، قسمت‌های خواسته شده را نام‌گذاری کنید.

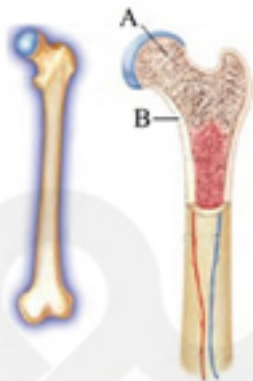
۶



فیلیمو مدرسه

۷ در شکل روبه‌رو قسمت‌های خواسته شده را نام‌گذاری کنید.

۷



فیلیمو مدرسه

۸ وجود چه دستگاه‌هایی برای حرکت بدن لازم است؟

۸

فیلیمو مدرسه

۹ گیرنده‌های پوست شامل گرما، سرما، و و می‌باشند.

۹

فیلیمو مدرسه

۱۰ بافت سلول‌های ماهیچه‌ای را به هم متصل می‌کند. (پوششی - پیوندی - عصبی)

۱۰

فیلیمو مدرسه

۱۱ ماهیچه‌های مشخص شده را نام‌گذاری کنید.

۱۱





مطالب قسمت (الف) را به کلمات مرتبط در قسمت (ب) وصل کنید:

الف

۱- کارش ارادی است.

۲- سلولش تک هسته‌ای است.

۳- رنگش قرمز است.

۱۲

ب

a- ماهیچه‌ی صاف

b- ماهیچه‌ی قلبی

c- ماهیچه‌ی اسکلتی

فیلیمو
مدرسه

بیشتر ماهیچه‌های صاف عمل متقابل دارند و جفت جفت کار می‌کنند. صحیح غلط

۱۳

فیلیمو
مدرسه

درون سلول‌های ماهیچه‌ی رشته‌های پروتئینی وجود دارد که می‌توانند منقبض و کوتاه شوند.

۱۴

فیلیمو
مدرسه

..... تکیه‌گاه ماهیچه هستند برای حرکت.

۱۵

فیلیمو
مدرسه

همیشه مقداری از مولکول‌های مواد بودار به حالت گاز در اطراف این مواد وجود دارند. وقتی این مولکول‌ها وارد بینی ما می‌شوند، روی گیرنده‌های بویایی قرار می‌گیرند. این گیرنده‌ها پیام عصبی تولید می‌کنند و به قشر مخ می‌فرستند. به این ترتیب بوی مواد را تشخیص می‌دهیم.

۱

فیلمو مدرسه

نادرست

۲

فیلمو مدرسه

نادرست

۳

فیلمو مدرسه

گوش داخلی

۴

فیلمو مدرسه



۵

گیرنده های نوری چشم

فیلمو مدرسه



A: جمجمه

B: ترقوه

C: جناغ سینه

D: دنده‌ها

E: ران

۶

فیلمو مدرسه

A: بافت اسفنجی

B: بافت متراکم



۷

فیلمو مدرسه

عصبی - ماهیچه‌ای - اسکلتی

۸

فیلمو مدرسه

گیرنده‌های پوست شامل گرما، سرما، لمس و فشار و درد می‌باشند.

۹

فیلمو مدرسه

پیوندی

۱۰



A: ذوزنقه

B: دوسر

C: پستی



۱۱

فیلیمو
مدرسه

(۱ و c) - (۲ و a) - (۳ و b)

۱۲

فیلیمو
مدرسه

غلط

ماهیچه‌های اسکلتی به صورت جفت جفت کار می‌کنند.

۱۳

فیلیمو
مدرسه

اسکلتی

۱۴

فیلیمو
مدرسه

استخوان‌ها

۱۵

فیلیمو
مدرسه